

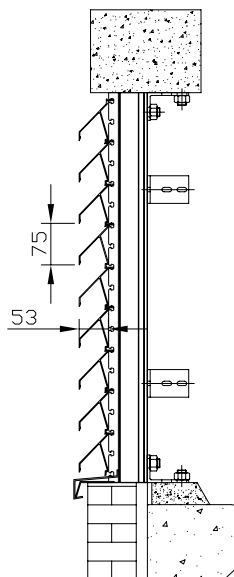


DucoWall Solid W 50Z

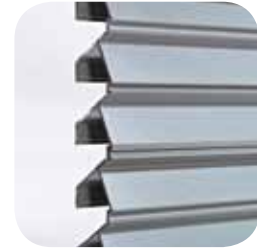
DucoWall Solid W 50Z is een lamellenwandsysteem dat tegen een dragende constructie geplaatst kan worden. De 'stapelbare' lamellen zorgen voor een unieke stevigheid en snelle montage. De geperforeerde lamellen doen dienst als insectenwering (2 types van perforatie). De "Z"-vormige lamel zorgt voor een strak design.

DucoWall
Solid W 50Z
uitgelicht

→ Solid W 50Z



Technische eigenschappen



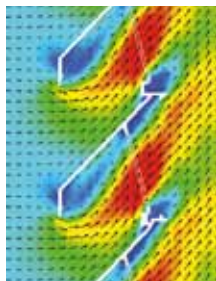
	P1	P2	NP
- Stap van de lamel:	75 mm	75 mm	75 mm
- Diepte van de lamel:	53 mm	53 mm	53 mm
- Inbouwdiepte:			
o bij draagprofiel 40/21:	74 mm	74 mm	74 mm
o bij draagprofiel 40/70:	123 mm	123 mm	123 mm
- Visuele vrije doorlaat:	54%	86%	0%
- Fysische vrije doorlaat:	31%	49%	0%
- Insectenwering:	Geperforeerde lamellen als insectenwering	Geperforeerde lamellen als vogelwering Optioneel: RVS gaas	100% schijnroosterwand
- Maximale overspanning tussen 2 draagprofielen:	2.000 mm		
- Type draagprofiel:	40/21 (licht) of 40/70 (zwaar)		

Voor overzicht draagprofielen: zie uitklapbare pagina achteraan deze folder.

EFD Simulatie

P1 (kleine ponsing)

IN

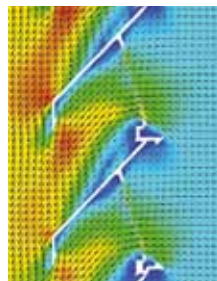


K-factor

Aanzuig: 19,37

Ce: 0,23

OUT



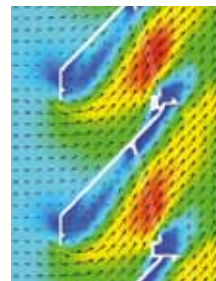
K-factor

Uitblaas: 24,04

Cd: 0,20

P2 (grote ponsing)

IN

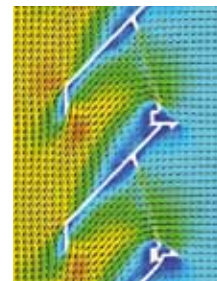


K-factor

Aanzuig: 16,65

Ce: 0,25

OUT



K-factor

Uitblaas: 16,83

Cd: 0,24