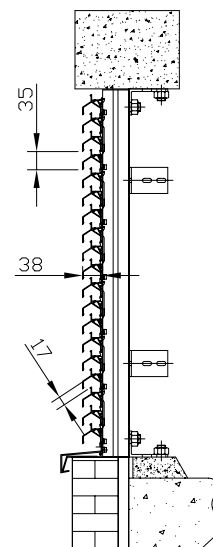




→ Classic W 35V



## DucoWall Classic W 35V

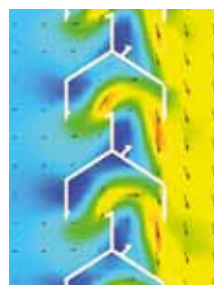
DucoWall Classic W 35V is een lamellenwandsysteem dat tegen een dragende constructie geplaatst kan worden. Snelle en eenvoudige montage is mogelijk door het 'Draai-Klik' systeem. De unieke "V"-vormige lamel zorgt voor een betere waterwering en maakt het rooster 'doorsteekvrij' en moeilijk doorkijkbaar van buitenaf.

### Technische eigenschappen

- Stap van de lamel:	35 mm
- Diepte van de lamel:	38 mm
- Visuele vrije doorlaat:	59%
- Fysische vrije doorlaat:	35%
- Insectenwering (optioneel):	RVS gaas 2,3 x 2,3 mm RVS gaas 6 x 6 mm
- Maximale overspanning tussen 2 dragers:	2.400 mm
- Inbouwdiepte:	
o bij draagprofiel 50/12:	50 mm
o bij draagprofiel 21/50 Multi:	88 mm
o bij draagprofiel 50/50	88 mm
- Type draagprofiel:	50/12 (licht) 21/50 Multi (zwaar) 50/50 (zwaar)

### EFD Simulatie

IN

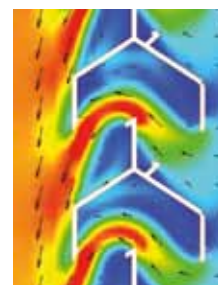


**K-factor**

Aanzuig: 59,06

Ce: 0,13

OUT



**K-factor**

Uitblaas: 54,49

Cd: 0,14