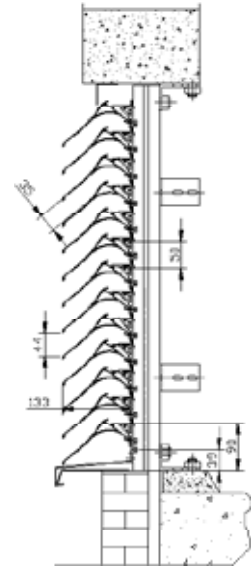


**KLASSE A**

→ Classic W 130HP



# DucoWall Classic W 130HP

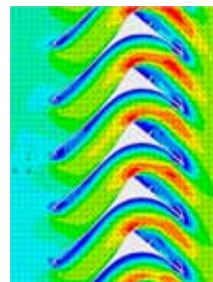
DucoWall Classic W 130HP is een lamellenwandsysteem dat losstaand of tegen een bestaande constructie geplaatst kan worden. Snelle en eenvoudige montage is mogelijk door het 'Draai-Klik' systeem. De uniek gevormde 'High Performance' lamel zorgt voor een uitstekende waterwerendheid.

## Technische eigenschappen

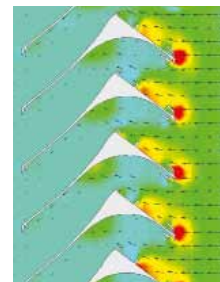
- Stap van de lamel:	50 mm
- Diepte van de lamel:	133 mm
- Visuele vrije doorlaat:	88%
- Fysische vrije doorlaat:	70%
- Insectenwering (optioneel):	RVS gaas 2,3 x 2,3 mm RVS gaas 6 x 6 mm
- Maximale overspanning tussen 2 dragers:	2.000 mm
- Inbouwdiepte:	
o bij draagprofiel 30/12:	145 mm
o bij draagprofiel 50/12:	145 mm
o bij draagprofiel 21/50 Multi:	183 mm
o bij draagprofiel 50/50	183 mm
- Type draagprofiel:	30/12 (licht) 50/12 (licht) 21/50 Multi (zwaar) 50/50 (zwaar)

## EFD Simulatie

IN



OUT



**K-factor**

Aanzuig: 8,96

Ce: 0,33

**K-factor**

Uitblaas: 13,92

Cd: 0,27