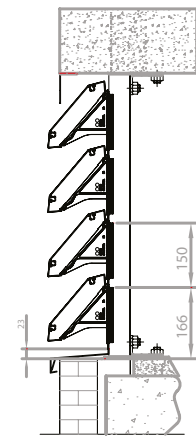
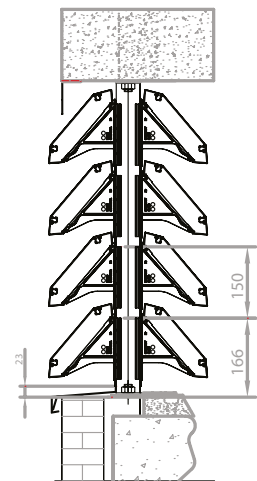




→ DucoWall Acoustic W 150



→ Acoustic W 300



# DucoWall Acoustic W 150/300

De DucoWall Acoustic W 150 is een geluiddempend lamellenwandstelsel, vervaardigd uit aluminium extrusieprofielen, geschikt voor extra akoestische demping. De binnenzijde van de lamellen zijn voorzien van geluiddempende, niet-ontvlambare minerale wol. Bij de DucoWall Acoustic W 300 worden twee 150-lamellen na elkaar geplaatst voor een optimale geluiddemping.

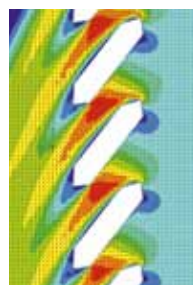
## Technische eigenschappen

	W 150	W 300
- Stap van de lamel:	150 mm	
- Diepte van de lamel:	142 mm	
- Visuele vrije doorlaat:	74%	
- Fysische vrije doorlaat:	35%	
- Dempingswaarde RW (C;Ctr):	11 (-1;-2) dB	17 (-1;-3) dB
- Insectenwering (optioneel, enkel voor W 150):	RVS gaas 2,3 x 2,3 mm RVS gaas 6 x 6 mm	
- Maximale overspanning tussen 2 dragers:	2.150 mm	
- Inbouwdiepte:		
o bij draagprofiel 30/12:	154 mm	/
o bij draagprofiel 50/12:	154 mm	/
o bij draagprofiel 21/50 Multi:	192 mm	334 mm
o bij draagprofiel 50/50	192 mm	334 mm
- Type draagprofiel:	30/12 (licht) 50/12 (licht) 21/50 Multi (zwaar) 50/50 (zwaar)	/

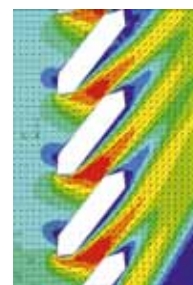
## EFD Simulatie

W 150

IN



OUT



### K-factor

Aanzuig: 11,04

Ce: 0,30

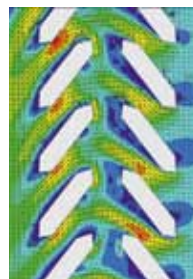
### K-factor

Uitblaas: 10,96

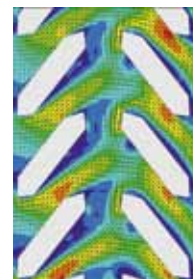
Cd: 0,30

W 300

IN



OUT



### K-factor

Aanzuig: 13,52

Ce: 0,27

### K-factor

Uitblaas: 15,75

Cd: 0,25

Voor overzicht draagprofielen: zie uitklapbare pagina achteraan deze folder.