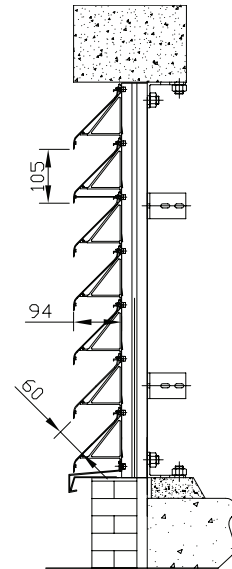


→ Classic W 90S



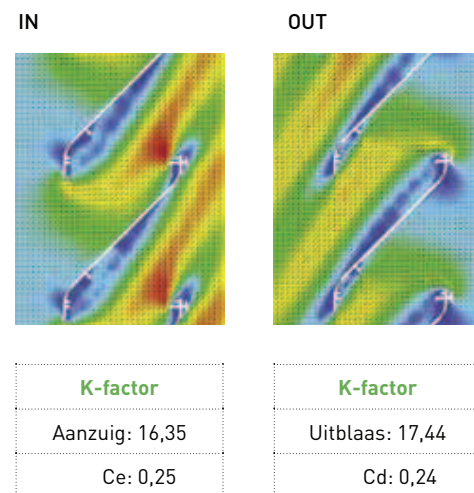
DucoWall Classic W 90S

DucoWall Classic W 90S is een lamellenwandsysteem dat tegen een dragende constructie geplaatst kan worden. Snelle en eenvoudige montage is mogelijk door het 'Draai-Klik' systeem. De unieke "S"-vormige lamel zorgt voor een stijlvol design.

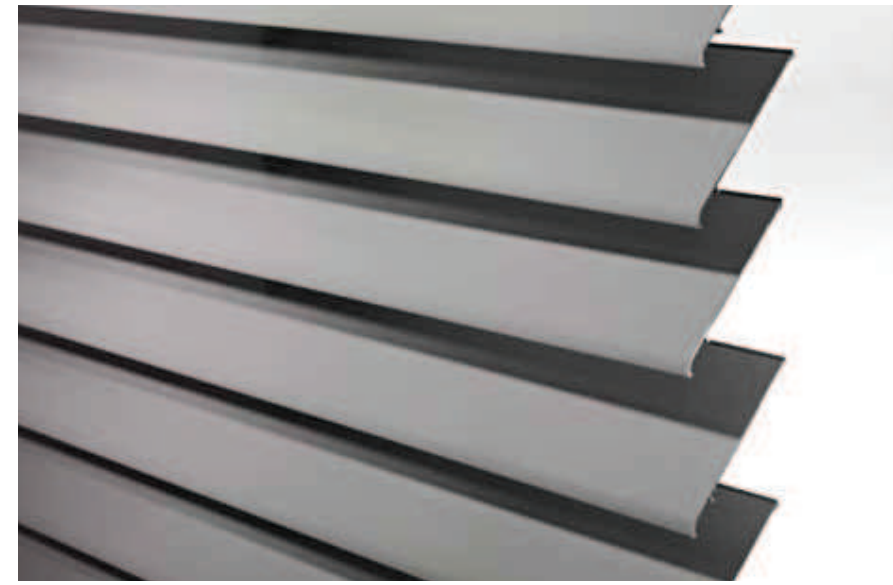
Technische eigenschappen

- Stap van de lamel:	105 mm
- Diepte van de lamel:	94 mm
- Visuele vrije doorlaat:	80%
- Fysische vrije doorlaat:	54%
- Insectenwering (optioneel):	
Verticaal geplaatste kunststofstrips:	103 mm
Horizontaal geplaatste kunststofstrips:	83 mm
RVS gaas 2,3 x 2,3 mm	
RVS gaas 6 x 6 mm	
- Maximale overspanning tussen 2 dragers:	1.450 mm
- Inbouwdiepte:	
o bij draagprofiel 50/12:	106 mm
o bij draagprofiel 21/50 Multi:	144 mm
o bij draagprofiel 50/50	144 mm
- Type draagprofiel:	50/12 (licht) 21/50 Multi (zwaar) 50/50 (zwaar)

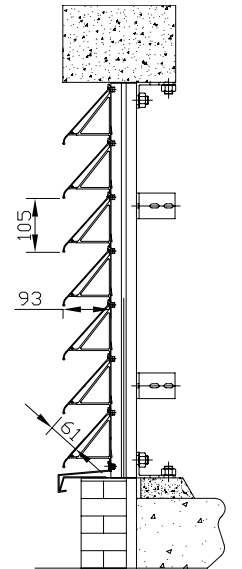
EFD Simulatie



Voor overzicht draagprofielen: zie uitklapbare pagina achteraan deze folder.



→ Classic W 90HP



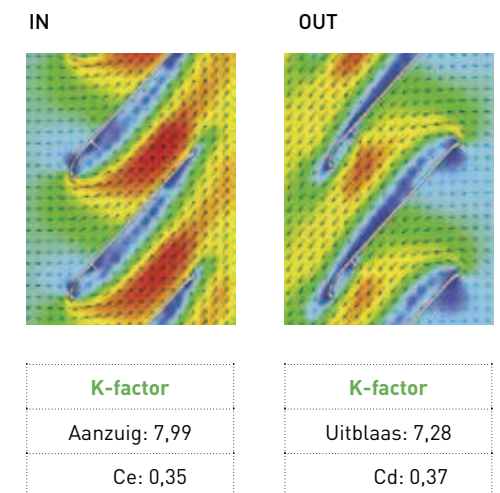
DucoWall Classic W 90HP

DucoWall Classic W 90HP is een lamellenwandsysteem dat tegen een dragende constructie geplaatst kan worden. Snelle en eenvoudige montage is mogelijk door het 'Draai-Klik' systeem. De uniek gevormde 'High Performance' lamel zorgt voor een uitstekende luchtdoorlaat.

Technische eigenschappen

- Stap van de lamel:	105 mm
- Diepte van de lamel:	93 mm
- Visuele vrije doorlaat:	90%
- Fysische vrije doorlaat:	57%
- Insectenwering (optioneel):	RVS gaas 2,3 x 2,3 mm RVS gaas 6 x 6 mm
- Maximale overspanning tussen 2 dragers:	1.000 mm
- Inbouwdiepte:	
o bij draagprofiel 50/12:	106 mm
o bij draagprofiel 21/50 Multi:	144 mm
o bij draagprofiel 50/50	144 mm
- Type draagprofiel:	50/12 (licht) 21/50 Multi (zwaar) 50/50 (zwaar)

EFD Simulatie



Voor overzicht draagprofielen: zie uitklapbare pagina achteraan deze folder.