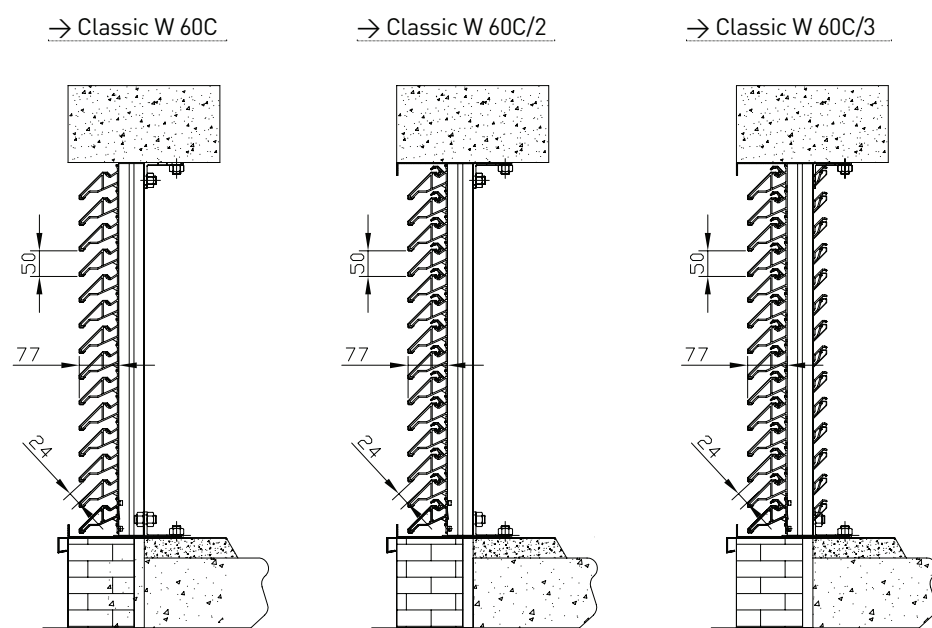


## DucoWall Classic W 60C

DucoWall Classic W 60C is een 'design' lamellenwandsysteem vervaardigd uit 'koudgewalste', in plaats van geëxtrudeerde, aluminium lamellen. De kunststof lamelhouders zorgen voor een unieke stevigheid. De toepassingen DucoWall Classic 60C enkelvoudig, tweevoudig en drievoudig koppelen een maximale luchtdoorlaat aan een zeer grote waterwerendheid, ook in extreme weersomstandigheden.



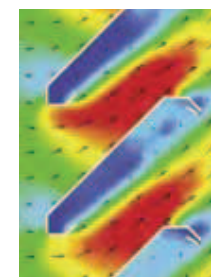
### Technische eigenschappen

	W 60C	W 60C/2	W 60C/3
- Stap van de lamel:	50 mm	50 mm	50 mm
- Diepte van de lamel:	77 mm	77 mm	77 mm
- Visuele vrije doorlaat:	84%	84%	84%
- Fysische vrije doorlaat:	46%	36%	36%
- Insectenwering - enkel bij type W60C (optioneel):		RVS gaas 2,3 x 2,3 mm RVS gaas 6 x 6 mm	
- Maximale overspanning tussen 2 draagprofielen:		1.250 mm	
- Inbouwdiepte:			
o bij draagprofiel 50/12:	89 mm	niet mogelijk	niet mogelijk
o bij draagprofiel 21/50 Multi:	127 mm	niet mogelijk	niet mogelijk
o bij draagprofiel 50/50:	127 mm	127 mm	127 mm
- Type draagprofiel:		50/12 (licht) 21/50 Multi (zwaar) 50/50 (zwaar)	

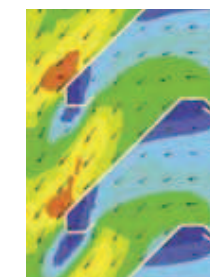
Voor overzicht draagprofielen: zie uitklapbare pagina achteraan deze folder.

### EFD Simulatie

Classic W 60C  
IN



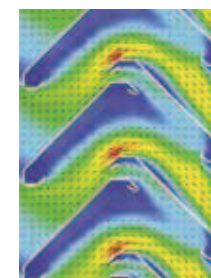
OUT



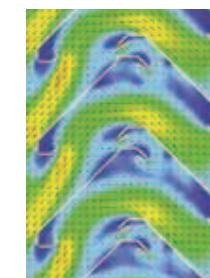
<b>K-factor</b>
Aanzuig: 10,05
Ce: 0,32

<b>K-factor</b>
Uitblaas: 10,75
Cd: 0,30

Classic W 60C/2  
IN



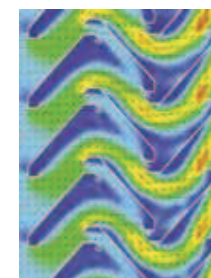
OUT



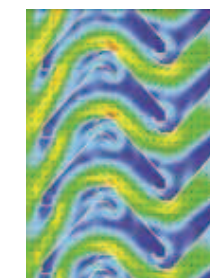
<b>K-factor</b>
Aanzuig: 23,09
Ce: 0,21

<b>K-factor</b>
Uitblaas: 26,13
Cd: 0,20

Classic W 60C/3  
IN



OUT



<b>K-factor</b>
Aanzuig: 31,06
Ce: 0,18

<b>K-factor</b>
Uitblaas: 42,78
Cd: 0,15